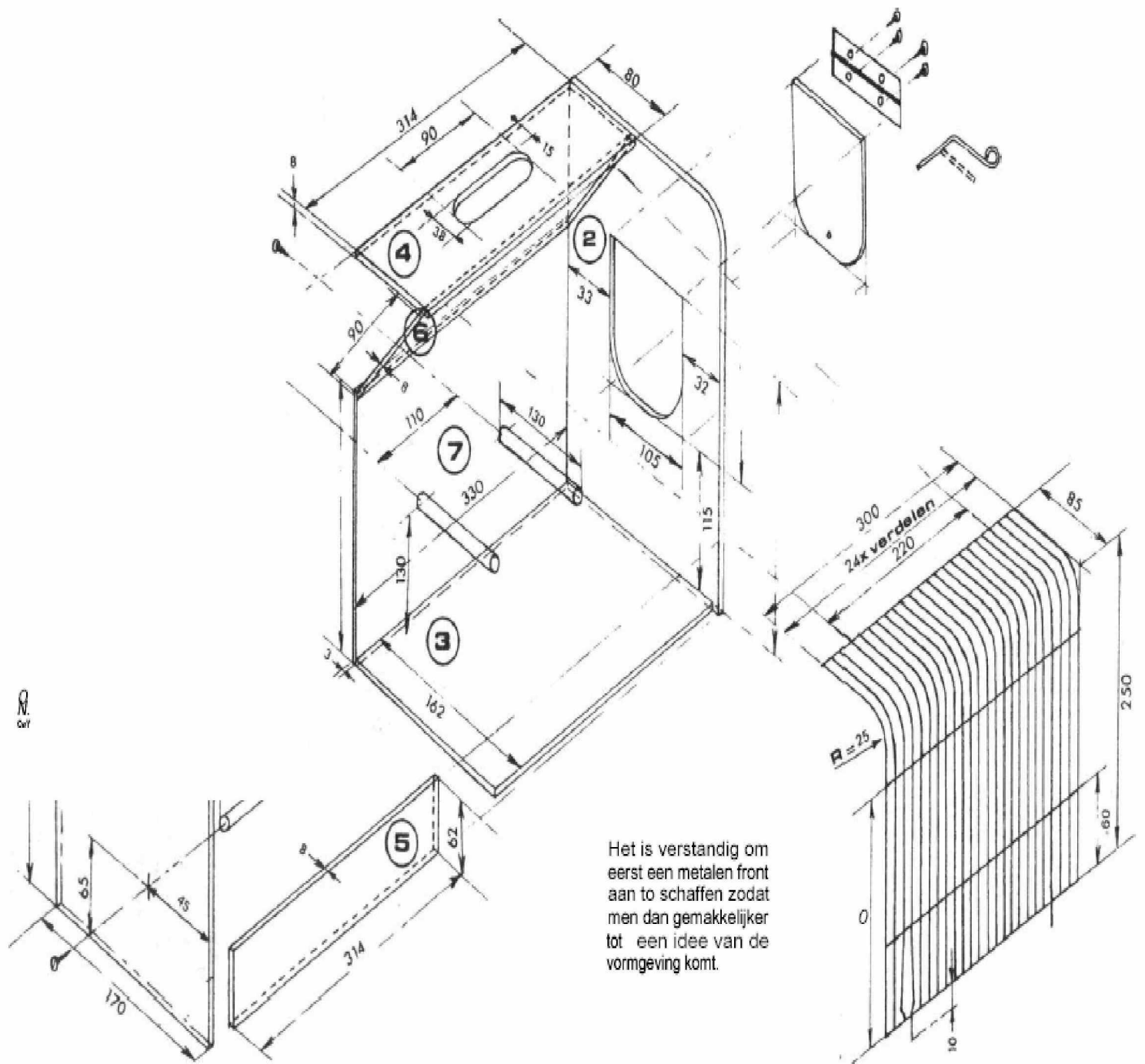
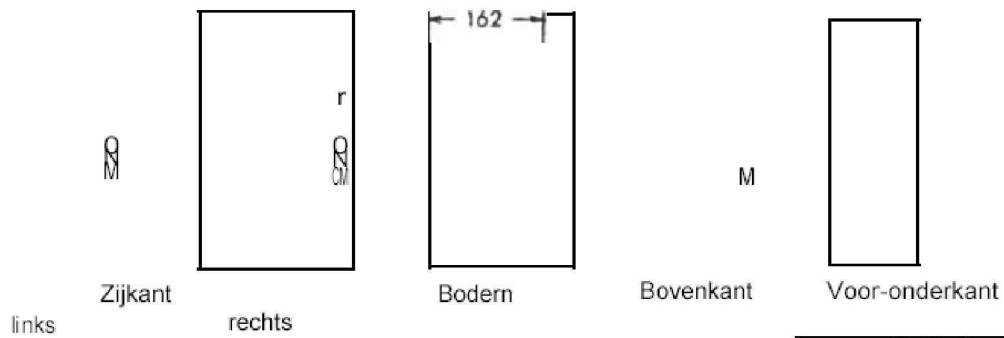
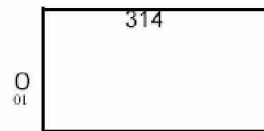


universele T.T. kooi

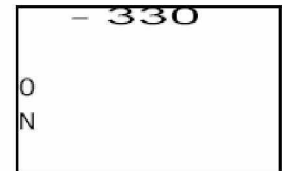




Materiaal
MULTIPLEX 8 mm dik.



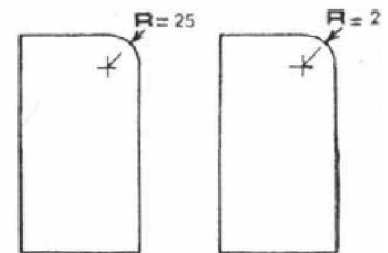
Achter-bovenkant
(lange zijden
schuin afwerken)



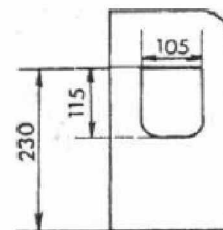
Achter-onderkant
(hardboard)

OPMERKING: Zandlade niet voorgeschreven, wel toegestaan.

Het aanbrengen van de
af rondingen aan de beide
zij kanten.



Het uitzagen van het deurtje
in de RECHTERzij kant.
Net deurtje mag ook rond van
vorm zijn.



Voedselvoorziening

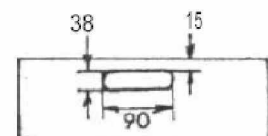
Waterpijpe met wit
hardplastic tuitje links
aan de kooi. Wit halfrond
hardplastic zaadbakje
rechts in de kooi op to
hangen aan houten
vooronder-kant.

Bevestiging schuine
achter-bovenkant.

501



Het zagen van de handgreep
in de bovenkant.



Het geheel kan nu in elkaar gezet en afgewerkt worden.
De buitenkant dient halfmat zwart en de binnenkant
dient wit geveerd to worden.
Metalen front dient mat-metaalkleurig to zijn.